

SCHULBESUCH WÄHREND DER PANDEMIE – WIR TESTEN SIE SICHER UND BEHUTSAM

LIEBE SCHÜLERINNEN UND SCHÜLER, ELTERN UND SORGEBERECHTIGTE,

wegen der grassierenden Delta-Variante ist die Ansteckungsgefahr mit dem Coronavirus SARS-CoV-2 nach wie vor sehr hoch. Das Impfen und das Testen werden eine entscheidende Rolle spielen, damit wir so normal wie möglich leben können. Gerade in den Schulen sind Corona-Tests sinnvoll, um eventuell infizierte Schülerinnen und Schüler frühzeitig erkennen und Infektionsketten unterbrechen zu können. Zunächst für einen begrenzten

Zeitraum können wir Ihnen anbieten, sich bzw. Ihr Kind gemeinsam mit der zuständigen Lehrkraft direkt in der Schulklasse nach der Lolli-Pooling-Methode zu testen. Dabei handelt es sich um den besonders aussagefähigen PCR-Test.

SCHRITT 1: POOLING

Zur Probenentnahme lutschen Sie bzw. Ihr Kind lediglich kurz an einem Watte-„Lolli“, also einem länglichen medizinischen Wattestäbchen. Die „Lollis“ aller Schülerinnen und Schüler einer Klasse werden dann in einem Behälter gesammelt und in einem Labor untersucht. So können in kurzer Zeit alle Klassen einer Schule getestet werden.

SCHRITT 2: INDIVIDUELLER TEST

Nur wenn der „Pool“ positiv ist, darin also Erbmateriale des Virus SARS-CoV-2 nachgewiesen wurde, ist anschließend noch eine Einzeltestung erforderlich, um das Ergebnis abzusichern. Die Probenentnahme erfolgt ebenfalls wieder mit einer Art Lolli – es handelt sich um ein medizinisches



Mundschwämmchen, das mehr Speichel aufnehmen kann als ein Watte­stäbchen. Auf diesem müssen Sie bzw. Ihr Kind eine Minute lang kauen. Dieser „Kau-Lolli“ wird nun aber von jeder Schülerin und jedem Schüler in einen eigenen Behälter gegeben. Die Labor-Analyse kann so für jedes Schwämmchen nachweisen, ob ein positiver oder ein negativer Befund vorliegt, und ihn persönlich zuordnen.

VERTRAULICH UND RESPEKTVOLL

Selbstverständlich gehen wir zu jedem Zeitpunkt vertraulich und respektvoll mit Ihren Daten bzw. den Daten Ihres Kindes um. Für den ersten Schritt, die Pool-Testung, wird nur die Klasse erfasst. Für den Fall dass der zweite Schritt, die Einzeltestung, erforderlich wird, bitten wir Sie darum, uns im Vorfeld eine entsprechende Einwilligung zu erteilen. Diese können Sie jederzeit widerrufen. Die Übermittlung der Daten an das Labor erfolgt durch das Schulsekretariat. Nach Vorliegen der Labor-Ergebnisse erhalten Sie als volljährige Schülerin oder volljähriger Schüler bzw. Erziehungsberechtigte eine Nachricht per SMS. Der Befund kann online über eine

persönliche PIN abgerufen werden. Die Schule erhält ebenfalls alle Ergebnisse der Einzeltests per E-Mail. Gemeinsam können Sie so entsprechend den Vorgaben des zuständigen Gesundheitsamtes umgehend die erforderlichen Maßnahmen einleiten.

SCHRITT FÜR SCHRITT EINFACH SELBST DURCHFÜHRBAR

Beide Tests lassen sich ganz einfach durch Sie selbst bzw. Ihr Kind durchführen. Zur Vorab-Informationen finden Sie außerdem nachstehend eine Schritt-für-Schritt-Anleitung. Diese steht auch der Schule zur Verfügung, für den Einsatz im Klassenzimmer.

GEMEINSAM GEGEN CORONA

Wir bitten Sie, uns in unserem Vorhaben zu unterstützen – damit die Infektionszahlen so wenig wie möglich steigen und die Schulen geöffnet bleiben können.

Herzlichen Dank!

SO EINFACH GEHT DER LOLLI-TEST



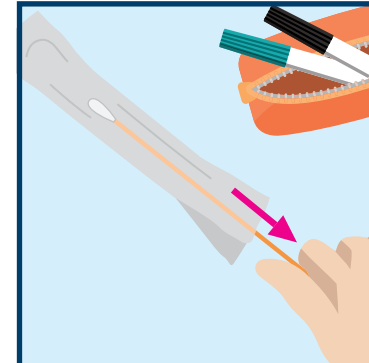
1 Dieser Test geht so einfach wie Lolli-Lutschen!



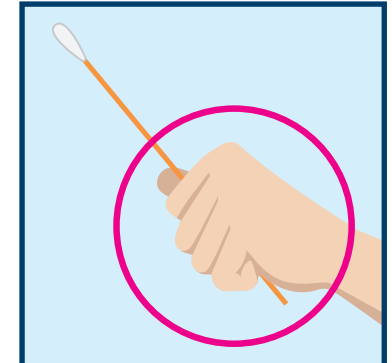
2 Aber erst: Hände waschen ...



3 ... und Maske abnehmen.



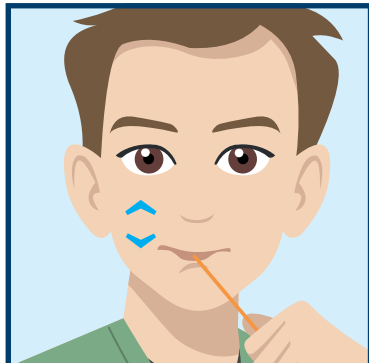
4 Dann den „Lolli“ aus der Verpackung nehmen. Er ist bei diesem Test ein Wattestäbchen.



5 Achtung, den „Lolli“ bitte nur am Stiel anfassen.



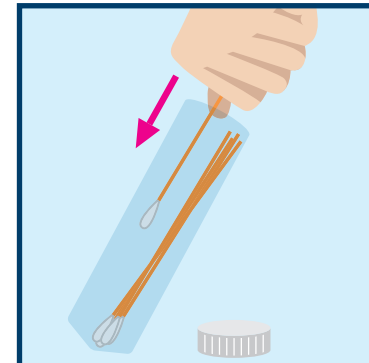
6 Den „Lolli“ in den Mund stecken.



7 Den Mund schließen, gründlich am „Lolli“ lutschen und die Innenseiten der Wangen abstreichen.



8 Nach 30 Sekunden: fertig!

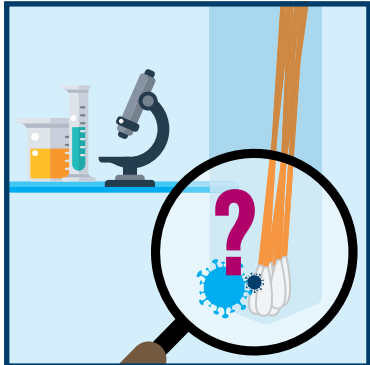


9 Den „Lolli“ ins gemeinsame Sammelröhrchen geben ...

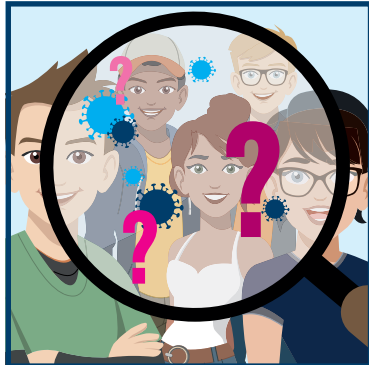


10 ... und Maske wieder aufsetzen.

SO EINFACH GEHT DER LOLLI-TEST



11 Wir untersuchen jetzt alle „Lollis“ im Labor.

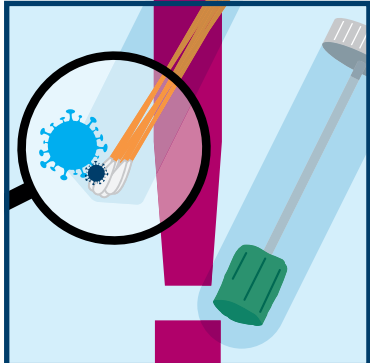


12 So sehen wir, ob jemand in der Klasse vielleicht das Coronavirus hat.



13 Herzlichen Dank! Gemeinsam verhindern wir die Ausbreitung des Coronavirus.

EINZELTEST MIT DEM „KAU-LOLLI“



1 Dieser Test dient dem Absichern der Ergebnisse, wenn der erste Test Hinweise auf eine SARS-CoV-2-Infektion in der Gruppe ergeben hat.



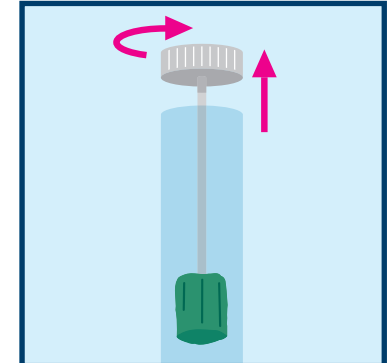
2 Daher werden die Proben in diesem Test für alle Schülerinnen und Schüler einzeln ausgewertet.



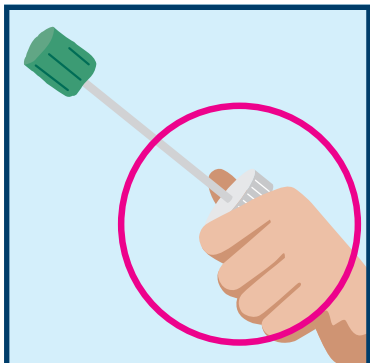
3 Zu Beginn wieder: Hände waschen ...



4 ... und Maske abnehmen.



5 Den Deckel vom Behälter mit dem eigenen Namen aufdrehen und den „Kau-Lolli“ – ein speziell entwickeltes medizinisches Mundschwämmchen – herausnehmen.



6 Achtung, den „Kau-Lolli“ bitte nur am Deckel anfassen.



7 Den „Kau-Lolli“ in den Mund stecken.



8 Den Mund schließen und gründlich auf dem Schwämmchen kauen.

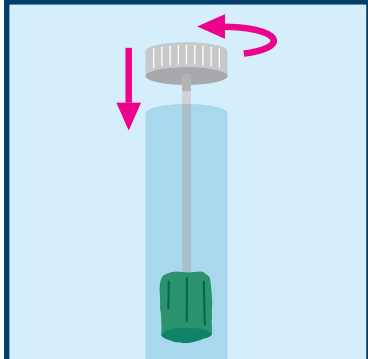


9 Dabei mit dem „Kau-Lolli“ auch an den Innenseiten der Wangen auf und ab streichen.



10 Nach einer Minute: fertig!

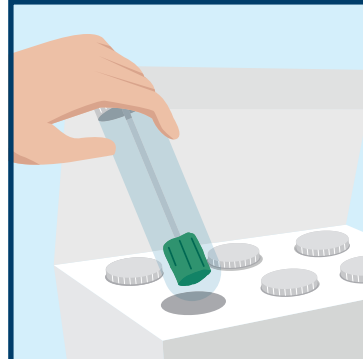
EINZELTEST MIT DEM „KAU-LOLLI“



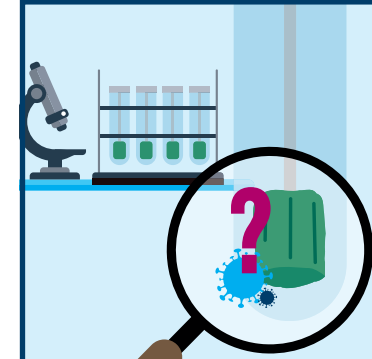
11 Den „Kau-Lolli“ zurück in den Behälter stecken und diesen zuschrauben.



12 Die Maske wieder aufsetzen.



13 Den Behälter mit dem „Kau-Lolli“ in den Sammelbehälter stellen.



14 Die Einzelproben werden nun im Labor untersucht.



15 Sobald das Ergebnis vorliegt, verschickt das Labor eine SMS mit einem Link, über den das Ergebnis mit einer PIN abgerufen werden kann – in der Regel noch am gleichen Tag.



16 So können umgehend entsprechende Maßnahmen zum Schutz der ganzen Klasse ergriffen werden.